



Das Hotel und seine Lage

Sie befinden sich im Delphin Imperial, an dem schönsten Strand des Mittelmeers in Lara. Eigentlich befinden Sie sich zu Hause. Die Entfernung nach Antalya beträgt 15 km, zum Flughafen sind es 10 km und zum Strand 0 m. Die Erreichung des Einkaufszentrums oder die Orte die Sie besichtigen möchten, ist vom Delphin Imperial Hotel aus relativ einfach. Die Busstation oder die Taxistelle befindet sich vor dem Hotel.



Hauptgebäude

| | |
|-------------------------|--|
| Fläche Kategorie | 54.000 m ² 5 Sterne |
| Baujahr | 2011-2012 |
| Telefon | 00 90 242 320 07 00 |
| Fax | 00 90 242 320 07 77 |
| Internetadresse | www.delphinhotel.com |
| E-Mail | info@delphinimperial.com |

Einrichtung

Das Delphin Imperial besteht aus einem 9-stöckigen-Hauptgebäude, dass für Sie entworfen wurde, damit wir Ihnen den komfortabelsten Urlaub anbieten können. Die Anlage verfügt über folgende verschiedene Eigenschaften wie 798 Zimmer, 10 Panorama-Aufzüge (die Aufzüge verfügen über eine behindertengerechte Türbreite von 110 cm), verschiedene Bars, 2 à la carte Restaurants, kleines Shoppingzentrum, Bowling-Bahn, Internet-Cafe, Relax-Pool, Hallenbad. Für Seminare oder besondere Einladungen bieten wir Mehrzweckräume an. Weitere Angebote unseres Hotels sind Spa-Zentrum, Kino oder die Disco.

Relax Pool; Technische Details: Tiefe 1.40m, Fläche: 278 m² Hallenbad; Technische Details: Tiefe 1.40m, Fläche: 225m² Kinderschwimmbecken im Hallenbad ; Tiefe 40 cm, Fläche: 12 m²



Relax Pool



Hallenbad

Die Öffnungszeiten der Pools können sich ändern und sind wetterabhängig

Zimmer

Die Anlage bietet 798 Zimmer, von denen Sie das geeignete für sich und Ihre Familie wählen können.

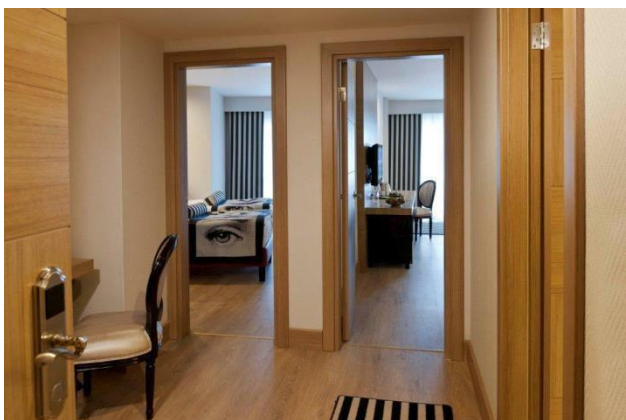


Superior Zimmer

Superior Zimmer: Gesamt Anzahl 577, 35 m², 1 Schlafzimmer mit Balkon und 1 Dusche/WC. Im Zimmer gibt 1 Doppelbett, 1 Einzelbett und 1 Sofabett, Klimaanlage (zentral und stundenweise), Haartrockner, Direktwahltelefon, SAT-LCD Fernsehen, Musik, Safe, Minibar, Laminatboden, Wasserkocher, Tee und Kaffee. Jeden Tag Zimmerreinigung und Wechsel von Badetuch. Wechsel von Bettlaken jeden zweiten Tag einmal. Zimmerlage: Landseite oder Meerseite (Unterkunft: 3 Erwachsene+1 Kind oder 2 Erwachsene+2 Kinder) (Schlafsofa 165x75 cm).

Technische Hotel Details für Behinderte Gäste: Gesamt Anzahl 8 und in der ersten Etage aufzufinden, haben die gleiche Ausstattung wie Superiorzimmer, Notruftaste vorhanden, behindertengerechte Dusche / WC, Landseite.

Technische Details, Tür: 100 cm, Balkon Tür: 83 cm, Badezimmer Tür: 100 cm, Duschbrausen-Höhe: 102 cm, Waschbecken- Höhe: 84 cm, Handgriff vorhanden, Korridor-Breite: 130 cm, die Rezeption-Restaurants-Pools und der Strand sind mit dem Rollstuhl möglich zu erreichen. (Unterkunft: 2 Erwachsene)



Familienzimmer



Connection Zimmer

Familienzimmer: Gesamt Anzahl 37, 56 m², besteht aus 2 Schlafzimmer mit 2 getrennten Türen, 1 Schlafzimmer mit 1 Doppelbett + 1 Sofabett, 1 Schlafzimmer mit zwei Einzelbetten, Dusche/WC, Klimaanlage (zentral und stundenweise), Haartrockner, Direktwahltelefon, SAT-LCD Fernsehen, Musik, Safe, Minibar, Laminatboden, Wasserkocher, Tee und Kaffee. Jeden Tag Zimmerreinigung und Wechsel von Badetuch. Wechsel von Bettlaken jeden zweiten Tag einmal. Balkon mit Meerseite (Unterkunft: 4 Erwachsene+1 Kind oder 3 Erwachsene+2 Kinder). (Schlafsofa 165x75 cm).

Connection Zimmer: Gesamt Anzahl 39, 2 x 35 m², besteht aus 2 Superior Zimmern, jedes Zimmer mit 1 Doppelbett + 1 Single Bett + 1 Sofabett. Desweiteren gibt es Dusche/WC, Klimaanlage (zentral und stundenweise), Haartrockner, Direktwahltelefon, SAT-LCD Fernsehen, Musik, Safe, Minibar, Laminatboden, Wasserkocher, Tee und Kaffee, jeden Tag Zimmerreinigung und Wechsel von Badetuch und Wechsel von Bettlaken jeden zweiten Tag einmal. Zimmerlage: Meerseite (Unterkunft: in jedem Zimmer 3 Erwachsene+1 Kind oder 2 Erwachsene+2 Kinder). (Schlafsofa 165x75 cm).



Junior Suite



Lagoon Zimmer

Junior Suite: Gesamt Anzahl 66, 45 m², besteht aus 1 Schlafzimmer, 1 Doppelbett, 1 Einzelbett und 1 Sofabett, Dusche/WC, Klimaanlage (zentral und stundenweise), Haartrockner, Direktwahltelefon, SAT-LCD Fernsehen, Musik, Safe, Minibar, Laminatboden, Wasserkocher, Tee und Kaffee, Kaffemaschine. Jeden Tag Zimmerreinigung und Wechsel von Badetuch. Wechsel von Bettlaken jeden zweiten Tag einmal. Zimmerlage: Grosses Balkon mit Meerseite. (Unterkunft: 3 Erwachsene+1 Kind oder 2 Erwachsene+2 Kinder) (Schlafsofa 165x75 cm).

Lagoon Zimmer: Gesamt Anzahl 21, 36 m², besteht aus 1 Schlafzimmer, 1 Doppelbett, 1 Singlebett. In diesem Zimmer befindet sich ein „Gemeinschaftspool“ den NUR die Lagoon Zimmer Gäste nutzen können. Desweiteren gibt es Dusche/WC, Klimaanlage (zentral und stundenweise), Haartrockner, Direktwahltelefon, SAT-LCD Fernsehen, Musik, Safe, Minibar, Laminatboden, Wasserkocher, Tee und Kaffee, Kaffemaschine, jeden Tag Zimmerreinigung und Wechsel von Badetuch und Wechsel von Bettlaken jeden zweiten Tag einmal. Balkon mit Meerseite im Erdgeschoss (Unterkunft: 2 Erwachsene+1 Kind (**aus Sicherheitsgründen ist der Aufenthalt von Kindern unter 7 Jahren in den Lagoonzimmern untersagt**) oder 3 Erwachsene).



Suite Schlafzimmer



Suite Wohnzimmer

Suite: Gesamt Anzahl 2, 58 m², aus 1 Schlafzimmer (1 Doppelbett), 1 Wohnzimmer, 1 Dusche/WC und 1 Terrasse (Jacuzzi auf der Terrasse). Desweiteren gibt es Klimaanlage (zentral + stundenweise), Haartrockner, Direktwahltelefon, SAT-LCD Fernsehen, Musik, Safe, Minibar, Laminatboden, Wasserkocher, Tee und Kaffee. Jeden Tag Zimmerreinigung und Wechsel von Badetuch. Wechsel von Bettlaken jeden zweiten Tag einmal. Zimmerlage: Meerseite (Unterkunft: 2 Erwachsene).



Deluxe Family

Deluxe Family: Gesamt Anzahl 9, 56 m², besteht aus 2 Schlafzimmer mit Verbindungstür, 1 Schlafzimmer mit 1 Doppelbett, 1 Schlafzimmer mit zwei Einzelbetten, 1 Dusche/WC, Klimaanlage (zentral und stundenweise), Haartrockner, Direktwahltelefon, SAT-LCD Fernsehen, Musik, Safe, 1 Minibar, Laminatboden, Wasserkocher, Tee und Kaffee (Kaffeemaschine), Jacuzzi auf der Terrasse, jeden Tag Zimmerreinigung und Wechsel von Badetuch, Wechsel von Bettlaken jeden zweiten Tag einmal (Unterkunft: 4 Erwachsene+1 Kind oder 3 Erwachsene+2 Kinder).

Animation & Unterhaltung

Softanimation und an bestimmten Tagen Live-Musik, Computer Spiele, Game-Room



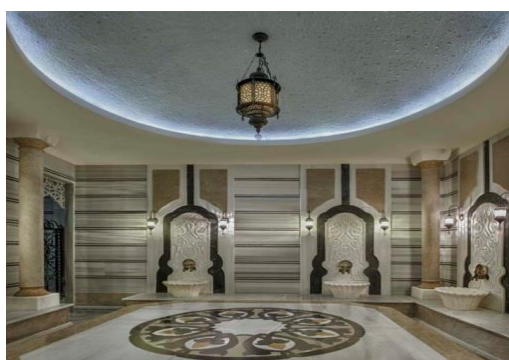
Disco



Game Room

SPA & Wellness

Kosmetiksalon, Kleopatra Milchbad, Jacuzzi, diverse Massagearten von sachkundigem und geschultem Personal, Peeling mit „Anti-Stress“ Anwendungen, Sauna, Dampfbad, Hamam



SPA

Sport & Fitness

1 Tennisplatz (Ausrüstung), Tischtennis, Billard, Bowling, Dart, Aerobic, und das Fitnesscenter stehen zu Ihren

Diensten zur Verfügung, damit Sie einen angenehmen Urlaub verbringen können.



Fitness-Center

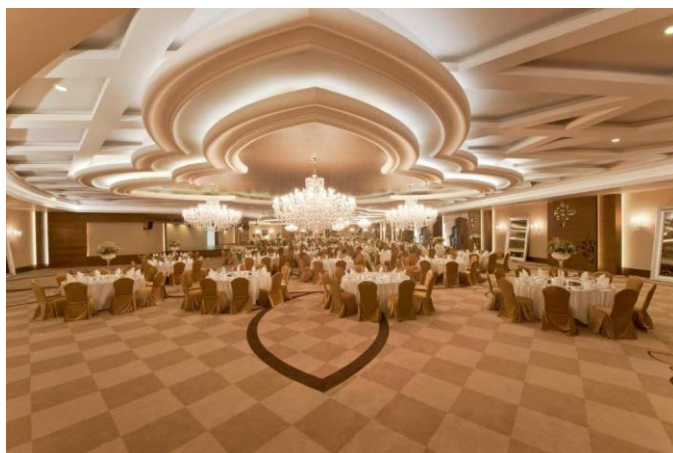
Service für Kinder

Miniclub (4 bis 12 Jahre) mit Deutsch, Englisch, Türkisch und Russisch sprechendem Animatören, Spielplatz (wetterabhängig), Kinder-Kino, Kinderwagen-Verleih auf Anfrage gegen Kautions.



Mini Club

Ballsaal, Konferenzsaal, Versammlungsraum (Ausrüstung: Mikrophon, Flipchart, LCD-Projektor, TV, PC, DVD)



Ballsaal

Ballsaal

- Höhe: 3,5 m
- 1560 m²
- Klassen-Form: 1000 Personen
- Theater-Form: 1400 Personen
- Cocktail-Form: 1200 Personen
- Bankett-Form: 800 Personen
- U-Form: 300 Personen

Workshop 1

- Höhe: 3,5 m
- 198 m²
- Klassen-Form: 50 Personen
- Theater-Form: 100 Personen
- Cocktail-Form: 100 Personen
- Bankett-Form: 60 Personen
- U-Form: 40 Personen



Klassen-Form



U-Form

Workshop 2-3

- Höhe: 3,5 m
- Workshop 2: 123 m²
- Workshop 3: 130 m²
- Klassen-Form: 40 Personen
- Theater-Form: 80 Personen
- Cocktail-Form: 80 Personen
- Bankett-Form: 40 Personen
- U-Form: 30 Personen

Essen - Getränke

Frühstück, Mittag-und Abendessen sind in Buffetform. Alkoholfreie Getränke, lokale alkoholische Getränke und einige Importgetränke sind inklusive.

Leistungen die im Ultra All Inclusive Preis enthalten sind:

- Offenes Buffet beim Frühstück, Spätfrühstück, Mittagessen und Abendessen, Mitternachtssnack
- Tost, Hot Dog (Snack Bar)
- Jedes der 2 À-la-carte-Restaurants kann während des Gastaufenthalts einmal kostenlos genutzt werden
(Reservierung erforderlich)
- Alkoholfreie Getränke, lokale alkoholische Getränke, einige Importgetränke, frisch gepresste Fruchtsäfte
- Die Minibar wird täglich mit Wasser, Softdrinks und Bier aufgefüllt
- Safe im Zimmer
- Für Aufenthalte ab 21 Tagen steht pro Woche einmal ein kostenfreier Wäscheservice für bis zu 15 Teile zur Verfügung
- 1 Tennisplatz, Beleuchtung (mit Reservierung), Ausrüstung (gegen Kaution), Tischtennis, Dart
- Aerobic, Wassergymnastik, Gymnastik, Step, Kino

- Hamam, Sauna, Dampfbad, Fitnesscenter, Jacuzi im Hallenbad
- Relax Pool & Hallenbad (Die Öffnungszeiten der beheizbaren Pools können sich ändern und sind wetterabhängig)
- Sonnenschirme, Liegen, Auflagen und Badetücher (wetterbedingt vergeben)
- Softanimation, gelegentlich Live-Musik , Diskothek
- Im Zimmer und Lobby WiFi
- Handtücher werden jeden Tag gewechselt, Bettbezug jeden zweiten Tag + jeden Tag Zimmerreinigung
- Parkmöglichkeit mit dem PKW

Leistungen die nicht im Ultra All Inclusive Preis enthalten sind:

- Telefon, Fax
- Game-Room, Computerspiele, Internet-Café, Bowling, Billard
- Körper- und Gesichtsbehandlungen, Friseur
- Kosmetiksalon, Kleopatra Milchbad, Peeling mit „Anti-Stress“ Anwendungen, Massage
- Einkaufszentrum
- Wäscherei & Bügeleisen
- Ärztliche Betreuung (zwischenzeitlich)
- Einige internationale Importgetränke in den à la carte Restaurants
- 24 Std. Zimmerservice

RESTAURANTS UND BARS

GUSTO RESTAURANT

| | |
|----------------------------|---------------|
| Frühstück | 07:00 – 10:00 |
| Spätfrühstück | 10:00 – 11:00 |
| Mittagessen | 12:30 – 14:30 |
| Abendessen | 18:00 – 21:00 |
| Nacht Buffet (Camelot Bar) | 22:00 – 06:00 |

À LA CARTE RESTAURANTS (mit Reservierung)

| | |
|-------------------------|---------------|
| 2 A'la Carte Restaurant | 19:30 – 21:30 |
|-------------------------|---------------|

BAR

| | | |
|---------------------------------|-------------------------------|---------------|
| Snack Bar | Aperitif Buffet | 12:30 – 15:00 |
| | Kaffee – Plätzchen | 16:30 – 17:30 |
| | Waffel – Backkartoffel | 15:30 – 17:00 |
| | Tost – Kuchen | 12:30 – 15:30 |
| | Gözleme | 12:00 – 17:00 |
| Tulip Lobby Bar | Getränke & Sandwich (Kalt) | 06:00 – 01:00 |
| | Pasta & kahve | |
| Indoor Pool Bar | Getränke & Hot Dog | 10:00 – 17:00 |
| Mitternachtssnack | | 23:00 – 24:00 |
| GQ pajero Bar (G.Gebühr) | Champagner & Zigarre & Cognac | 20:00 – 01:00 |
| Night Club | Getränke | 23:00 – 02:00 |

Die Öffnungszeiten in den Restaurants und Bars können sich variieren

Sonstiges:

- In den Restaurants und Bars werden die Getränke an die Tische serviert, kann auch von den Gästen selbst genommen werden.
- Für die Gäste unter 18 Jahren werden keine alkoholischen Getränke ausgeschenkt
- Alkoholische Getränke werden nicht in Flaschen und nicht beim Frühstück serviert
- Das Tragen eines Plastikarmbandes ist erforderlich
- Es sind keine Tiere gestattet
- In allen Ausseneinrichtungen wird wetterabhängig Service geleistet
- Die Ausleihe von Rollstuhl und Babywagen sind an der Rezeption auf Anfrage gegen Kaution möglich

Gültige Kreditkarten: Visa, Master Card